

# MIPI suua?

MIPI tassaavoq Kalaallit Nunaanni Meeqqat Inuusuttullu Pillugit Ilisimasaqarfik. MIPI-p siunertaraa ilisimasani, uppersaatiissalinik tunngaveqarluni meeqqat inuusuttullu atugarisaannut tunngasunik katersinissaq, pilersitinissaq siammartitsinissarluni meeqqat inuusuttullu pillugit aalajangiinerit aammalu suliniutillu uppersaatiissalinik tunngaveqarniassammata. MIPI meeraq aallaavigalugu paasisutisani katersuiffiuvoq, soorlu ilaqutariissutsikkut, inuiaqatigiissutsikkut, peqqinnissakkut, atuarfimi ineqarnermullu tunngasunik. MIPI pilersinneqarpoq inatsit Inatsisartut inatsisissaat nr. 26, 18. december 2003-meersoq mallillugu.

Inatsit tamakkerlugu uani takuuk [www.mipi.gl](http://www.mipi.gl).

## Siulersuisut

Ilisimasaqarfik siulersuisunit Naalackersuisunit toqqakkanit aquneqarpoq.

Ukunani ilaasortat inassutigineqarput siulersuisuni ilaasortatut: Ilimatusarfik, Nunatta Atuagaateqarfia/Groenlandica, Naatsorsueq-qissaartarfik, Kalaallit Nunaanni Kommuneqarfiit Kattufiat kiisalu Naalackersuisuni ilaasortat akisussaaffeqartut ukunani: ulluenerani paaqqinniffinnut, atuarfinnut peqqissutsumut, pinaveersaartitsiner-mut kiisalu isumaginninnermut akisussaasut. Siulersuisuni siulit-taasoq ilaasortassatut innersuunneqartut akornannit toqqarneqas-saaq.

## MIPI-mi allaffeqarfik

MIPI-mi allaffeqarfimmi sulisuupput aqutsisutut ilinniagartuutut atorfilik, ilinniagartuutut atorfilik aamma ilinniartumik ikiorti kiisalu projektinut ilisimatuutut misissuisartut.

## Kikkut MIPI iluaqutigisinnaavaat?

- meeqqat inuusuttullu pillugit aajalangiisartut
- inuit ulluinnarni meeqqanik inuusuttunillu sullissisut
- politikereit aamma inuttaasut kikkulluunniit
- ilisimatusartut aamma ilinniartut

MIPI-p saaffiginnissutit apeqqutillu akissuteqarfigisarpai aningaa-sartuutaangitsumik suliakkiissutillu annertunerusut, nassuiaatit ta-kussutissartalinillu uppersaarsiornerit pisortanit namminersor-tunilluunniit imissutaasut akilersillugit suliarisarlugit.

## MIPI sulerisarpa?

- Meeqqat inuusuttullu pillugit aalajangiissutit suliniutillu uppersaatiissalinik ilisimasani najoqqutaliisarpugut
- Qulequttat meeqqanut inuusuttunullu tunngasut pillugit tamanut ammasumik ataatsimiisitsinernik oqallinnernillu aaqquissuussisarpugut
- Ilisimasat meeqqanut inuusuttunullu tunngasut pillugit tamakkii-sumik takunnissinnaaneq pilersittarparput ilisimasanillu siaruar-terisarluta
- Meeqqat inuusuttullu pillugit tunngaviliinerit aamma periarfis-saliinerit ilisimasat siammassissut aammalu tunngaveqarluartut pilersittarpugut
- Elektroniskimik nutaarsiassanik ukiumut sisamariarluta saqqum-mersitsisarpugut

## MIPI saqqummersitai

MIPI ukiut allortarlugit meeqqat inuusuttullu pillugit kisitsisitigut paa-sissutissanik saqqummersitsisarpoq, taakkualu saniatigut tamatigut immikkut sammisaqartarpoq sammisanik assigiinngitsunik.

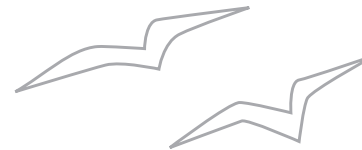
MIPI saqqummersinnikuuvaattaq *Meeqqat Inuusuttullu Kalaallit Nunaanni – allaaserisat katersat*, nalunaarusiat *Kalaallit Nunaanni meeqqat inuuniarnerat* aammalu allakkiat marluk: *Inuusuttut akornanni atugarissaarneq pillugu allakkiaq* kiisalu *Kalaallit Nunaanni inuusuttut akornanni imminornissamik eqqarsaatit imminorniarne-rillu pillugit allakkiaq*.

Saqqummersitat tamarmik uani takuneqarsinnaapput [www.mipi.gl](http://www.mipi.gl)

## MIPI attaveqarfigiuk

MIPI - Meeqqat Inuusuttullu Pillugit Ilisimasaqarfik  
Postboks 1290  
3900 Nuuk

Oqarasuaat : +299 34 69 40  
E-mail: [mipi@gh.gl](mailto:mipi@gh.gl)  
Nittartagaq: [www.mipi.gl](http://www.mipi.gl)



Meeqqat Inuusuttullu Pillugit Ilisimasaqarfik  
Videnscenter om Børn og Unge  
Documentation Centre on Children and Youth

# Hvad er MIPI?

MIPI er et Videnscenter om Børn og Unge i Grønland. Formålet med MIPI er at indsamle, skabe og formidle viden om børn og unges levevilkår, således at beslutninger og tiltag på børne- og ungeområdet hviler på dokumenteret viden. MIPI indsamler oplysninger med udgangspunkt i barnet, f.eks. familiemæssige, sociale, sundheds-, skole-, og bolig-mæssige forhold. MIPI blev stiftet ved Landstingslov nr. 26 af 18. december 2003.

Læs den fulde landstingslov på [www.mipi.gl](http://www.mipi.gl)

## Bestyrelsen

Videncentret ledes af en bestyrelse, som udpeges af Landsstyret. Følgende virksomheder indstiller medlemmer til MIPI's bestyrelse: Ilisimatusarfik, Det Grønlandske Landsbibliotek/Groenlandica, Grønlands Statistik, Kommunernes Landsforening samt de landsstyre-medlemmer, der har daginstitutioner, folkeskolen, sundhed, forebyggelse samt sociale anliggender som ansvarsområder. Bestyrelsens formand udpeges blandt de indstillede medlemmer.

## MIPIs sekretariat

MIPIs sekretariat består af en ledende akademisk medarbejder, en AC-medarbejder og en studentermedhjælper samt diverse projekt-ansatte forskere.

## Hvem kan bruge MIPI?

- beslutningstagere på børne- og ungeområdet
- politikere og offentligheden
- personer, der arbejder med børn og unge i praksis
- forskere og studerende

MIPI besvarer henvendelser og spørgsmål gratis, men påtager sig løsning af større opgaver, udredninger og dokumentation for offentlige eller private virksomheder mod betaling.

## Hvad laver MIPI?

- Vi skaber grundlag for at beslutninger og tiltag på børne- og ungeområdet kan tages på baggrund af dokumenteret viden
- Vi arrangerer offentlige møder og debatter om relevante emner vedr. børn og unge
- Vi skaber overblik og formidler viden om børn og unge
- Vi skaber grundlag og muligheder for en bredere og grundigere viden om børn og unge
- Vi udgiver elektronisk nyhedsbrev fire gange om året

## MIPIs udgivelser

MIPI udgiver hvert andet år en statistik om børn og unge, der består af en grunddel og af en temadel med skiftende temaer.

MIPI har bl.a. udgivet *Børn og Unge i Grønland – en antologi*; rapportserien *Børns levestandard i Grønland* og to notater: *Notat om unge med god trivsel* samt *Notat om selvmordstanker og selvmordsforsøg blandt unge i Grønland*.

Alle udgivelser kan ses på [www.mipi.gl](http://www.mipi.gl)

## Kontakt MIPI

MIPI - Videnscenter om børn og unge  
Postboks 1290  
3900 Nuuk

Telefon: +299 34 69 40  
E-mail: [mipi@gh.gl](mailto:mipi@gh.gl)  
Web: [www.mipi.gl](http://www.mipi.gl)



**MIPI**  
[www.mipi.gl](http://www.mipi.gl)

Meeqqat Inuusuttullu Pillugit Ilisimasaqarfik  
Videnscenter om Børn og Unge  
Documentation Centre on Children and Youth